

Vlasakkersstraat 86
2574 SK Den Haag

TE KOOP



Dekkers De Groot Makelaardij

Van Boetzelaerlaan 110A

2581 AN Den Haag

070 - 33 88 066

info@dekkersdegroot.nl

www.dekkersdegroot.nl

Vraagprijs € 289.000 k.k.



www.dekkersdegroot.nl

070 - 33 88 066



Vraagprijs	€ 289.000 k.k.
Status	Verkocht
Oplevering	In overleg
Soort woonhuis	Eengezinswoning, Tussenwoning
Soort bouw	Bestaande bouw
Bouwjaar	1931-1944
Onderhoud binnen	Goed
Onderhoud buiten	Goed
Oppervlakte	114m ²
Perceel	100m ²
Inhoud	330m ³
Aantal kamers	5
Slaapkamers	4
Verdiepingen	3
Voorzieningen	TV-Kabel, Rookkanaal
Energielabel	E
Isolatie	Dubbel glas
Warm water	C.V.-ketel
Ligging	Aan rustige weg, In woonwijk
Tuin	Achtertuint, Voortuin
Achtertuint	Zuid, 40m ² , 470×850cm
Schuur	Vrijstaand hout

IN POPULAIRE, KINDVRIENDELIJK, RUSTIGE EN GROENE WOONWIJK GELEGEN MODERNE, SFEERVOLLE EENGEZINSWONING MET 4 SLAAPKAMERS, VOOR- EN ACHTERTUIN MET FIETSENBERGING EN SCHUUR. HEERLIJKE LIGGING DIRECT NABIJ HET GROENE EN BEKENDE STADSPARK "HET ZUIDERPARK" EN NABIJ DE WINKELS VAN DE DIERENSELAAN EN DE VOLENDAMLAAN, TEVENS BEVINDEN DIVERSE SCHOLEN EN OV-VERBINDINGEN OP LOOPAFSTAND.

De indeling is als volgt;

Voortuin met fietsenberging, entree van de woning, tochtportaal met fraaie karakteristieke tegels, vestibule deur, hal met modern en ruim toilet met wasfontein. Ruime, uiterst sfeervolle woon/eetkamer 10.15x3.26/2.70 met moderne open keuken. De woonkamer is doorgebroken en heeft een aantal fraaie en karakteristieke stijl-details; paneeldeur, lijstwerk op plafond en glas in lood bovenlichten aan de voorzijde. De moderne en L-vormige keuken is voorzien van diverse inbouwapparatuur, te weten een RVS gaskookplaat, afzuigkap, oven, vaatwasser, magnetron en een koel-/vriescombinatie. Toegang tot de op het zuiden gelegen achtertuin, nagenoeg de gehele dag zon en prima afmetingen 850x470 en is voorzien van een houten schuur.

Trap naar 1e verdieping;

Overloop, de ruime voorslaapkamer over de volle breedte gelegen 381x435 en heeft een vaste kastenwand. De luxe, moderne badkamer is voorzien van fraai tegelwerk, inloopdouche, 2e toilet en moderne dubbele wastafel met meubel. De 2e slaapkamer 398x237 is aan de achterzijde gelegen en heeft toegang tot een balkon

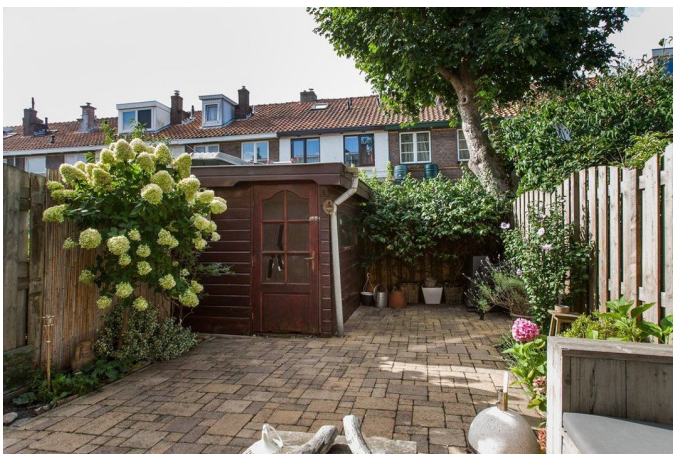
Trap naar 2e verdieping;

Overloop met toegang tot ruime voorslaapkamer 268x428 met dakkapel en enorm veel bergruimte! De laatste slaapkamer (dus 4 in totaal!) heeft een dakkapel aan de achterzijde.

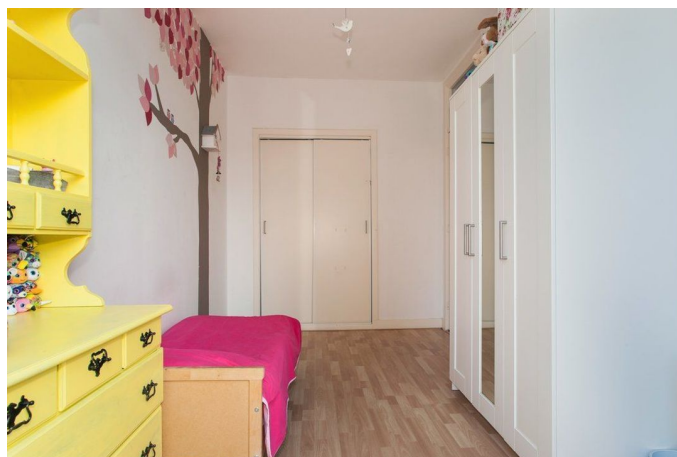
Bijzonderheden:

- Erfpacht eeuwigdurend afgekocht
- Bouwjaar ca. 1929
- Elektra: 5 groepen met aardlekschakelaar
- Vrijstaande houten berging met elektra en fietsenberging aan de voorzijde
- Energielabel E
- Dubbel glas
- Ligging: Aan rustige weg in woonwijk
- Warm water en verwarming d.m.v. CV combiketel Remeha Avanta 2017
- Onderhoud binnen en buiten: goed
- Het woonoppervlak bedraagt ca. 114 m². NEN 2580
- Zie de plattegronden voor de indeling en complete maatvoering
- Oplevering: in overleg

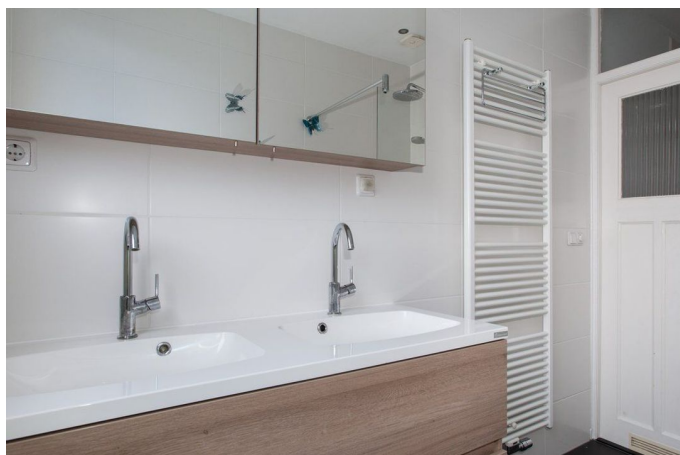
Interesse in deze woning? Overweeg dan om uw eigen NVM-aankoopmakelaar in te schakelen. Uw NVM-aankoopmakelaar komt op voor uw belang en bespaart u tijd, geld en zorgen. Adressen van collega NVM-aankoopmakelaars vindt u op Funda.

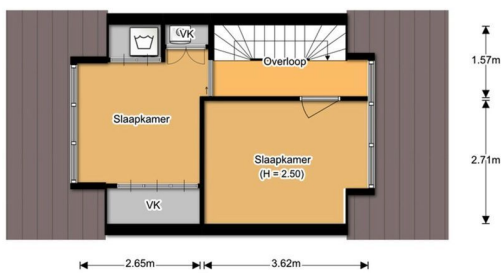
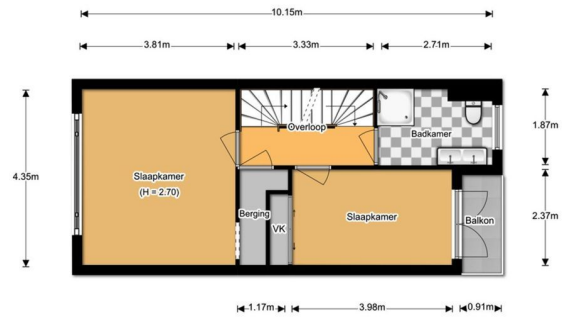












Neem een NVM-aankoopmakelaar
mee naar de verkoopmakelaar

