

Mispelstraat 17
2564 TP Den Haag

TE KOOP



Dekkers De Groot Makelaardij

Vraagprijs € 525.000 k.k.

Van Boetzelaerlaan 110A

2581 AN Den Haag

070 - 33 88 066

info@dekkersdegroot.nl

www.dekkersdegroot.nl


DEKKERS DE GROOT
makelaardij

www.dekkersdegroot.nl

070 - 33 88 066



Vraagprijs	€ 525.000 k.k.
Status	Verkocht
Oplevering	In overleg
Soort woonhuis	Eengezinswoning, Tussenwoning
Soort bouw	Bestaande bouw
Bouwjaar	1931-1944
Onderhoud binnen	Goed
Onderhoud buiten	Goed
Oppervlakte	141m ²
Perceel	135m ²
Inhoud	508m ³
Aantal kamers	7
Slaapkamers	5
Verdiepingen	3
Voorzieningen	TV-Kabel, Rookkanaal
Energielabel	F
Warm water	C.V.-ketel
Ligging	Aan rustige weg, In woonwijk
Tuin	Achtertuin
Achtertuin	Noordoost, 70m ² , 518×1346cm
Schuur	Vrijstaand hout

IN EEN VAN DE MEEST KINDVRIENDELIJKE STRATEN (BREED TROTTOIR MET GROEN VOORZIENING) VAN DE POPULAIRE VRUCHTENBUURT GELEGEN TUSSENHERENHUIS (141M2) MET UITBOUW, 5 SLAAPKAMERS EN RIANTE ACHTERTUIN. HEERLIJKE LIGGING IN RUSTIGE STRAAT, TUSSEN DE MELOEN- EN TOMATENSTRAAT, MET WEINIG DOORGAAND VERKEER.

Dit familiehuis is op loopafstand gelegen van de winkels aan de Vlierboomstraat en het winkelcentrum aan de de Savornin Lohmanplein, tevens op slechts enkele loop/fiets minuten van de duinen, strand en zee. Veel recreatieve mogelijkheden op steenworp afstand in de Bosjes van Pex: voetbal, tennis, hockey, cricket, paardrijden, korfbal, etc.

Indeling:

entree, vestibule, elektra installatie met 8 groepen en 2x aardlekschakelaar, fraaie en karakteristieke granitovloer, keurig en modern toilet met wasfontein, entree middels glas in roede deur tot de doorgebroken woon/eetkamer 1302x 345 deels 290, met parketvloer, aan de achterzijde bevindt zich over de volle breedte (4.83 meter) de uitbouw / serre, doordat deze aanbouw over de volle breedte gelegen is heeft de keuken een open karakter gekregen. De keuken is modern en voorzien van inbouwapparatuur zoals: 6 pitsgasfornuis, RVS afzuigkap, oven, magnetron en vaatwasmachine. Aanrechtblad is van natuursteen.

Vanwege de diepte van deze fraai aangelegde tuin 1346x518, met verschillende groene borders, kunt u extra lang van de zon genieten, achterin de tuin bevindt zich nog een royale vrijstaande houten schuur voorzien van elektra.

Trap naar 1e etage, overloop, op deze verdieping bevindt zich een drietal slaapkamers. De 2 aan de achterzijde gelegen meten: 291x192 en 396x290, laatste genoemde kamer heeft toegang tot het balkon. De hoofdslaapkamer bevindt zich aan de voorzijde en is over de volle breedte gelegen 411x483. Tussen de slaapkamers in bevindt zich de keurige en moderne badkamer 177x290 welke is voorzien van een wastafelmeubel, hoek douchecabine, ligbad en 2e toilet.

Trap naar 2e etage: overloop, met aan de achterzijde flinke berging alwaar opstelplaats wasmachine en droger maar ook CV combi Ketel, REMEHA AVANTA 2014. Achterslaapkamer 371x281 en ruime voorslaapkamer 330x454. Tenslotte veel bergruimte in de bovengelige vliering.

Bijzonderheden:

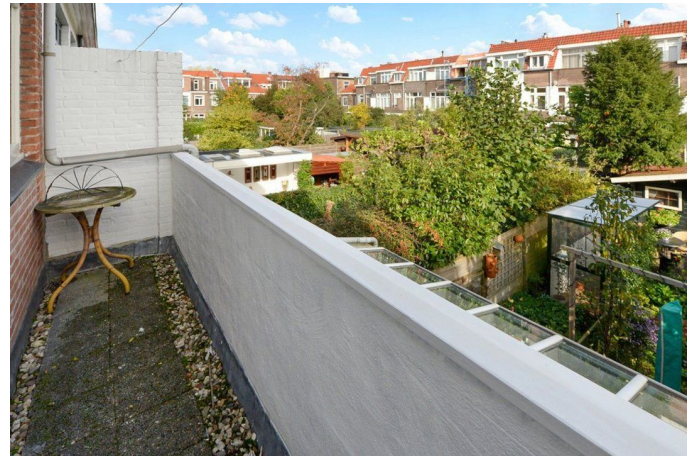
- aanvaarding in overleg
- elektra 8 groepen en 2 aardlekschakelaars
- cv combi ketel Remeha Avanta 2014
- enkel glas
- woonoppervlakte volgens NEN 2580 141m², perceeloppervlakte 135m²
- energielabel aanwezig

Vraagprijs € 525.000,00 kosten koper

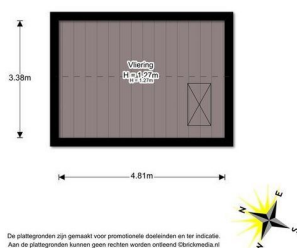
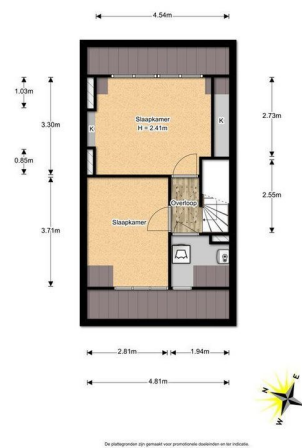
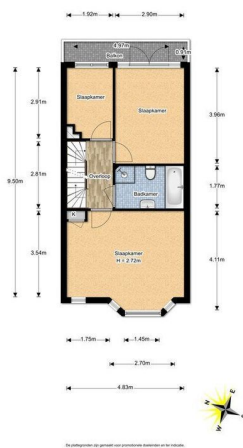












Neem een NVM-aankoopmakelaar
mee naar de verkoopmakelaar

AANKOOP VERKOOP